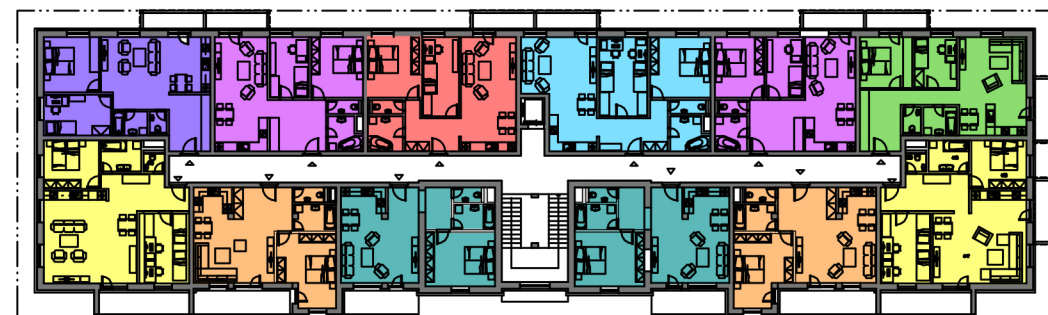
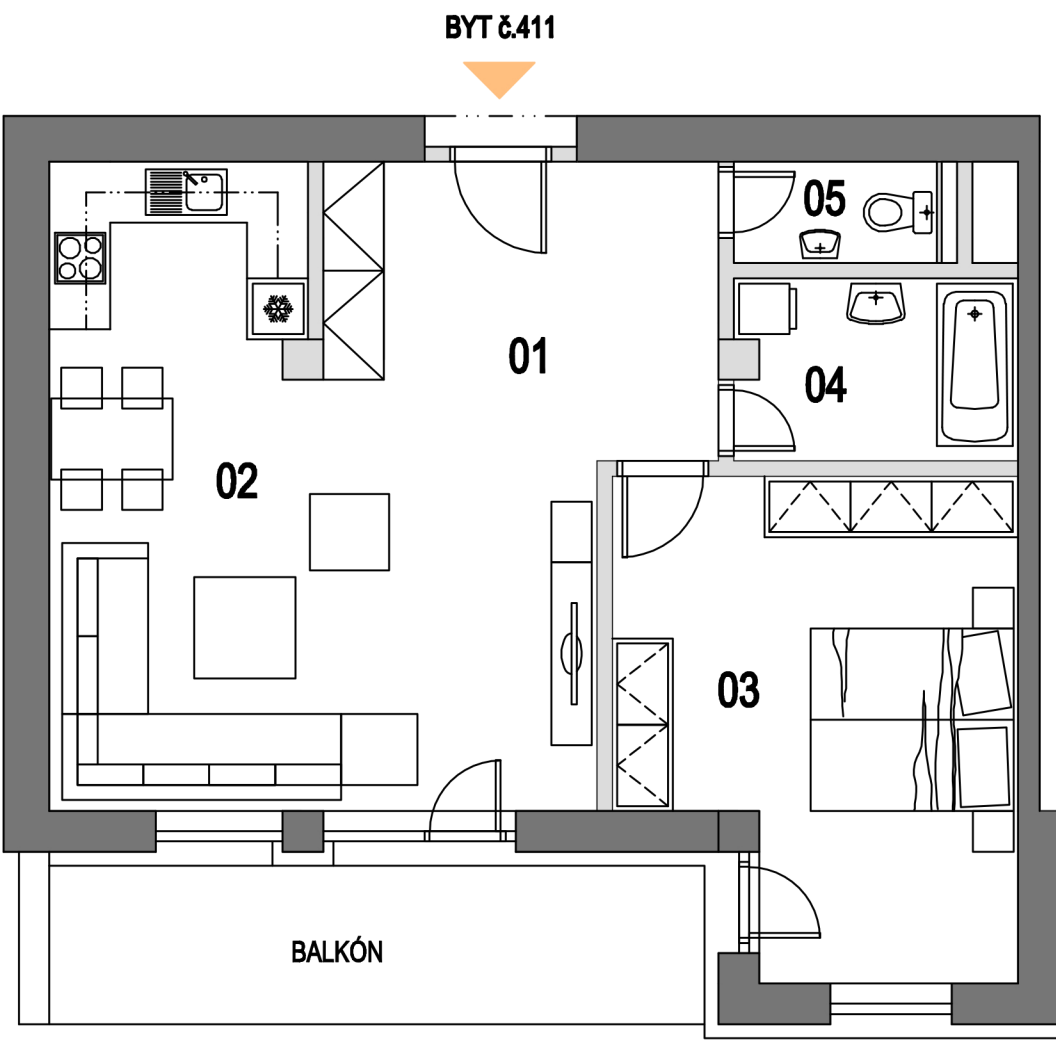


# 4. NP BYT Č. 411

ÚŽITKOVÁ PLOCHA BYTU BEZ BALKÓNU 61,4 m<sup>2</sup>



BYT Č. 411

## 4. NP - BYT č. 411 - 2 izbový

ČÍSLO	NÁZOV MIESTNOSTI	ÚŽIT. PLOCHA / M <sup>2</sup>	PODLAHA
01	CHODBA	9,3	LAMIN. PLÁV. PODLAHA
02	OBÝVACIA HALA S KUCHYŇOU	28,3	LAMIN. PLÁV. PODLAHA
03	SPÁLŇA	16,9	LAMIN. PLÁV. PODLAHA
04	KÚPEĽŇA	4,9	KERAMICKÁ DLAŽBA
05	WC	2,0	KERAMICKÁ DLAŽBA
	BALKÓN	8,8	KERAMICKÁ DLAŽBA - MV
ÚŽITKOVÁ PLOCHA BYTU		61,4	
ÚŽITKOVÁ PLOCHA BYTU S BALKÓNOM		70,2	

## VYSVETLIVKY



ELEKTRICKÝ SPORÁK



CHLADNIČKA



PRÁČKA



NOSNÉ A OBVODOVÉ STENY, STĽPY



NENOSNÉ PRIEČKY