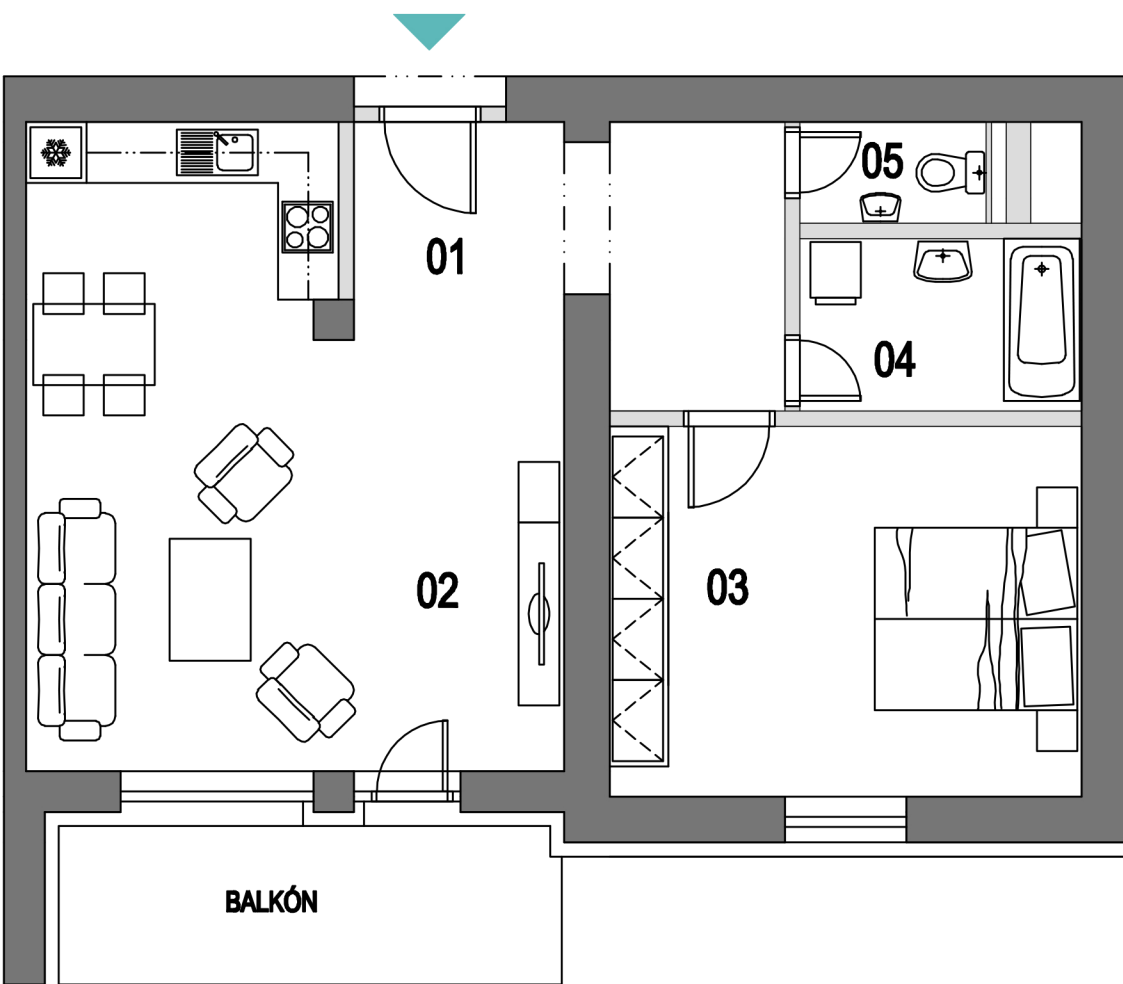
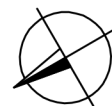


# 2. NP BYT Č. 212

ÚŽITKOVÁ PLOCHA BYTU BEZ BALKÓNU 62,6 m<sup>2</sup>



## 2. NP - BYT č. 212 - 2 izbový

ČÍSLO	NÁZOV MIESTNOSTI	ÚŽIT.PLOCHA / M <sup>2</sup>	PODLAHA
01	CHODBA	10,0	KERAMICKÁ DLAŽBA
02	OBÝVACIA HALA S KUCHYŇOU	29,1	LAMIN. PLÁV. PODLAHA
03	SPÁĽŇA	17,0	LAMIN. PLÁV. PODLAHA
04	KÚPEĽŇA	4,7	KERAMICKÁ DLAŽBA
05	WC	1,8	KERAMICKÁ DLAŽBA
	BALKÓN	6,7	KERAMICKÁ DLAŽBA - MV
	ÚŽITKOVÁ PLOCHA BYTU	62,6	
	ÚŽITKOVÁ PLOCHA BYTU S BALKÓNOM	69,3	

## VYSVETLIVKY



ELEKTRICKÝ SPORÁK



CHLADNIČKA



PRÁČKA



NOSNÉ A OBVODOVÉ STENY, STĽPY



NENOSNÉ PRIEČKY